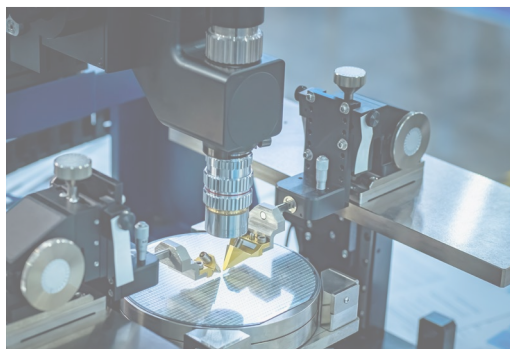


「静止」
「ゆっくり」
「細かい」
「すこし」

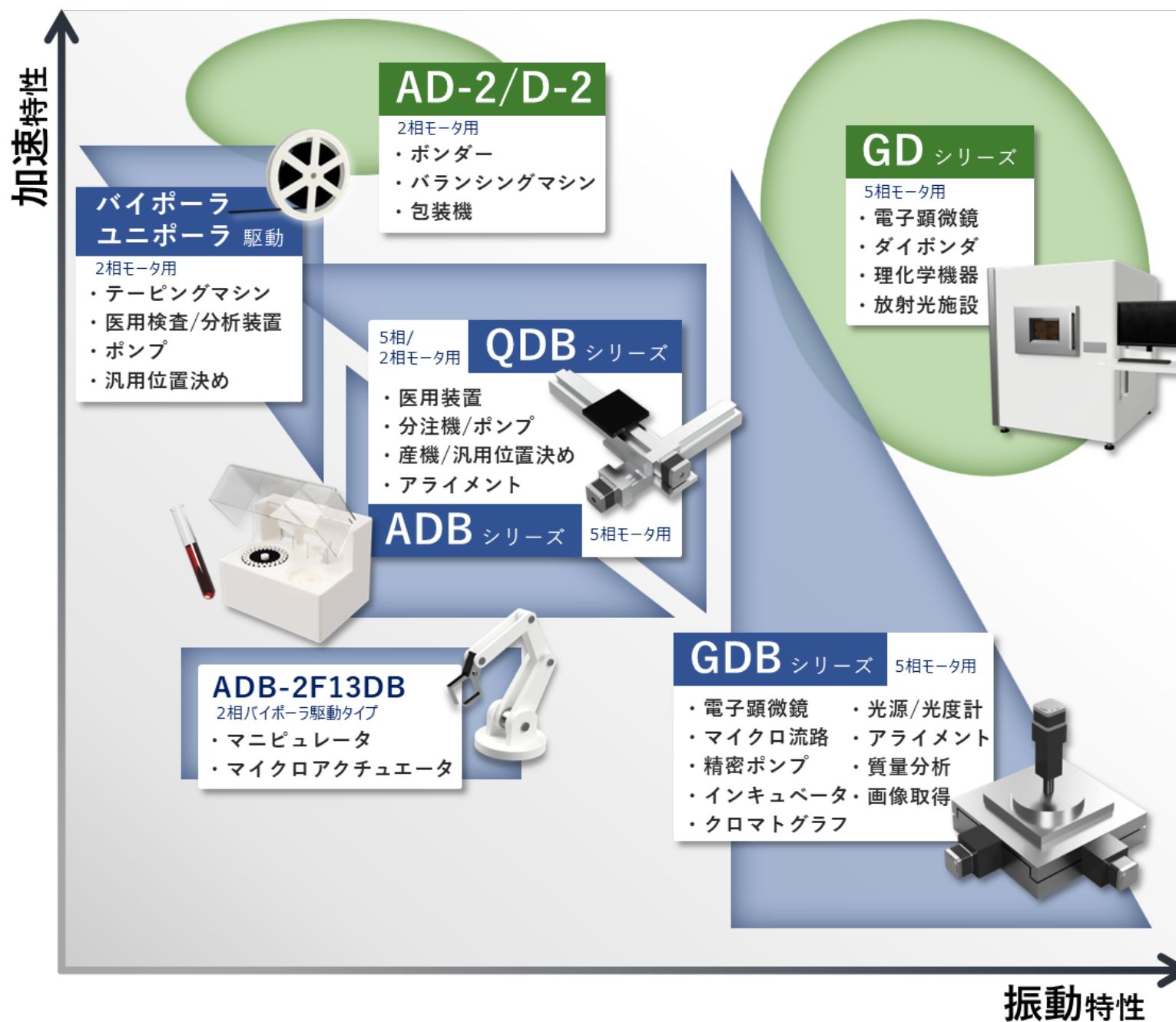


高精度な位置決めと安定性が求められる産業機器。

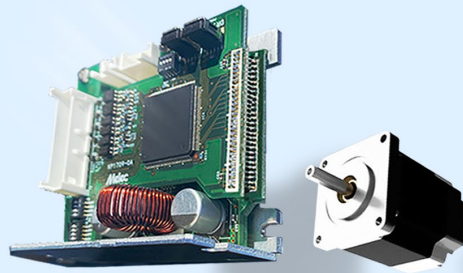
メレックのコア技術を活かしたドライバ製品は、
なめらかなモータ駆動と静止安定性で、
FA機器、医療機器、研究機関など
様々な分野の先端技術に貢献しています。

メレックだけができる技術と製品で
お客様に最適なソリューションをご提案します。

ラインナップ



カスタマイズ事例



Solutions
お客様の**お悩みごと**を
解決する対応力

— お客様のニーズにお応えするカスタマイズ製品 —

メレックは、高い対応力でお客様に最適なソリューションをご提案します。

ここでは、解決事例の一部をご紹介します。

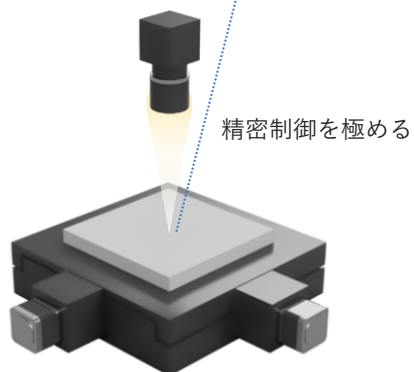
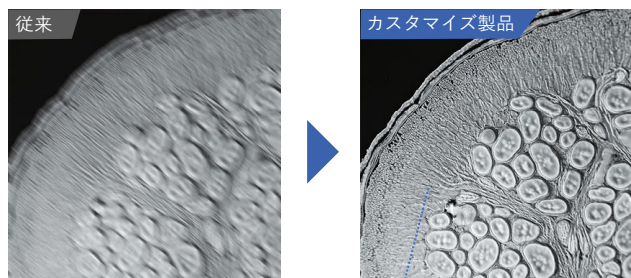
お悩みごとがございましたら、お気軽にご相談ください。

CASE 01

特性を追求したい

お客様の装置要求に特化した性能でご提案

アプリケーションイメージ



✓ 加速特性やトルク特性など、その他の特性カスタマイズにつきましてもご相談ください。

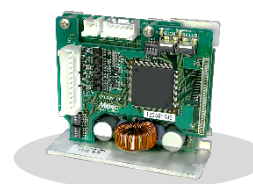
高精度位置決め用途のGDBシリーズの特性をさらに追求しました。

メレックのコア技術のその先を求めて、装置性能を最大限に引き出すソリューションをご提供しています。

静止安定性を追求

特許取得技術

磁場の抑制を追求
放射ノイズ低減



	GDB-5K31	GDB-5KS41
軸数	1軸	1軸
適用モータ	5相ステッピングモータ 0.35 / 0.75 A/相	5相ステッピングモータ 0.35 / 0.75 / 1.2 / 1.4 A/相
モータ出力電流	DRIVE 0.3 ~ 0.75 A/相	0.3 ~ 1.4 A/相
	HOLD モータ出力電流DRIVEの0 ~ 100%	モータ出力電流DRIVEの0 ~ 100%
最大分解能	4,000,000 P/R	4,000,000 P/R
分割数	1, 2, 4, 8, 10, 16, 20, 40, 80, 100, 160, 200, 400, 800, 1000, 2000, 4000, 8000	1, 2, 4, 8, 10, 16, 20, 40, 80, 100, 160, 200, 400, 800, 1000, 2000, 4000, 8000
最大応答周波数	1MHz	1MHz
主な機能	モータ励磁停止入力、相信号出力、過熱警告信号出力、過熱警告LED、ステップ角切替入力、モータ選択、2パルス/1パルス入力選択、HOLD切替時間選択、回転特性選択、拡張機能選択	
供給電源	DC+24V, 1.5A	DC+24V, 2.0A
外形寸法 / 取付寸法 (mm)	W75×H65×D29 / W70	W100×H100×D31.7 / W93×H93
質量	0.1kg	0.13kg
入出力仕様	フォトカプラ絶縁	フォトカプラ絶縁
付属品	なし	なし

CASE 02

軸を増やしたい

省スペース・省コストな多軸化をご提案

多軸化

2軸
タイプ



3軸
タイプ



4軸
タイプ



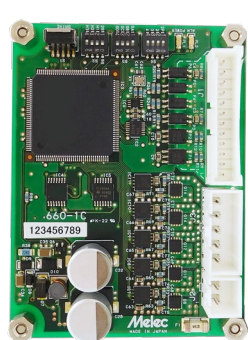
		DH432/ADB-2FS41DB	DH493/ADB-5FS42X3	DH473/ADB-2FS31QB
軸数		2軸	3軸	4軸
適用モータ		2相ステッピングモータ バイポーラ巻線 1.25 ~ 2.0 A/相	5相ステッピングモータ 1.4 / 2.8 A/相	2相ステッピングモータ バイポーラ巻線 0.6 ~ 1.5 A/相
モータ出力電流	DRIVE	1.25 ~ 2.0 A/相 各軸独立設計	1.4 / 2.4 A/相 各軸固定	0.6 ~ 1.5 A/相 各軸独立設計
	HOLD	モータ出力電流DRIVEの30%	モータ出力電流DRIVEの40%	モータ出力電流DRIVEの50%, 100%
最大分解能		6,400P/R	20,000P/R	10,000P/R
分割数		1, 2, 16, 32 各軸独立設定	1, 2, 4, 10, 20, 40 各軸独立設定	50
最大応答周波数		640kHz	1MHz	400kHz
主な機能		過熱警告LED	—	警告LED
供給電源		DC+24V, 4.4A	DC+24V, 3.3A / DC+24V, 3.4A	DC+24V, 6.4A
外形寸法 / 取付寸法 (mm)		W70 × H95 × D28 / W65	W148 × H80.5 × D28 / W143	W139 × H99 × D19 マザーボード搭載タイプ
質量		0.1kg	0.15kg	0.1kg
入出力仕様		フォトカブラ絶縁	フォトカブラ絶縁	フォトカブラ絶縁
付属品		なし	なし	なし

CASE 03

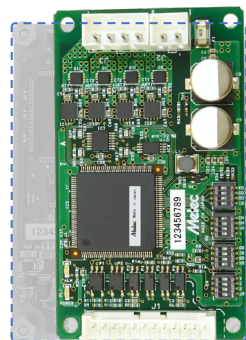
形状を変更したい

装置のスペースに合わせたご提案

省スペース化



58 mm



48 mm

DH512/QDB-2S281

DH512/QDB-2S281	
軸数	1軸
適用モータ	2相ステッピングモータ バイポーラ巻線 0.35 ~ 2.8 A/相
モータ出力電流	DRIVE 0.2 ~ 2.8 A/相
	HOLD モータ出力電流DRIVEの 10 ~ 100%
最大分解能	100,000P/R
分割数	1, 2, 4, 8, 16, 32, 64, 128 /2.5, 5, 10, 25, 50, 100, 250, 500 5相分解能
最大応答周波数	1MHz
主な機能	モータ励磁停止入力、相信号出力、 警告LED、加熱警告信号出力、ステップ角切替入力 2パルス/1パルス入力選択
供給電源	DC+24V, 3.2A
外形寸法	W48×H83×D16 mm
取付寸法	W41×H76 mm
質量	0.03kg
入出力仕様	フォトカプラ絶縁
付属品	なし